

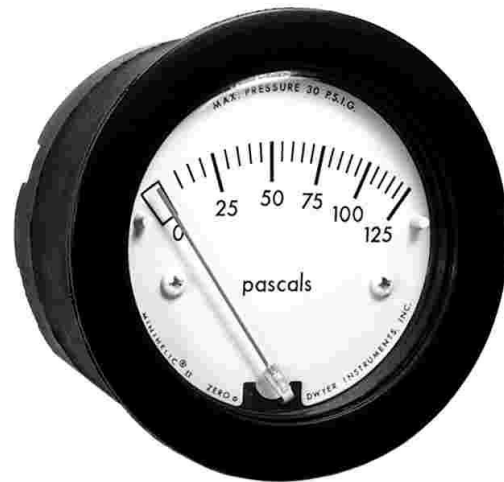


SERIE 2-5000 Minihelic II®

LOW COST Differenzdruck - Manometer

Die kleinen und leichten MINIHELIC® - Differenzdruck-Manometer sind eine preiswerte Alternative zum bekannten MAGNEHELIC® - Gerät. Es ist weniger genau und sensibel als dieses, als auch kleiner in den Abmessungen.

Es wird überall dort eingesetzt, wo eine Messgenauigkeit von $\pm 5\%$ ausreicht. Das Messprinzip ist sehr ähnlich dem des MAGNEHELIC® - Gerätes aufgebaut. Erhältlich auch mit Kalibrier-Zertifikat.



MESSBEREICHE

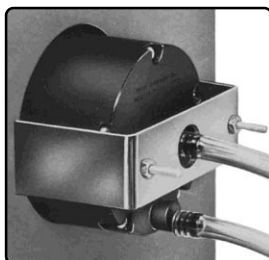
Modell	Bereich
II-5000-125 Pa	0 - 125 Pa
II-5000-250 Pa	0 - 250 Pa
II-5000-500 Pa	0 - 500 Pa
II-5000-1 kPa	0 - 1 kPa
II-5000-3 kPa	0 - 3 kPa
II-5000-5 kPa	0 - 5 kPa
II-5000-10 kPa	0 - 10 kPa

TECHNISCHE DATEN

Medium:	Luft und neutrale Gase
Genauigkeit:	$\pm 5\%$ v. Skalenendwert
Max. Systemdruck:	200 kPa
Max. zul. Stoßdruck:	345 kPa
Betriebstemperatur:	- 10 ... + 50°C
Gewicht:	170 g
Gehäuse:	glasfaserverstärktes Nylon; Linse aus Polycarbonat
Standardzubehör:	Montagemittel für Einbau

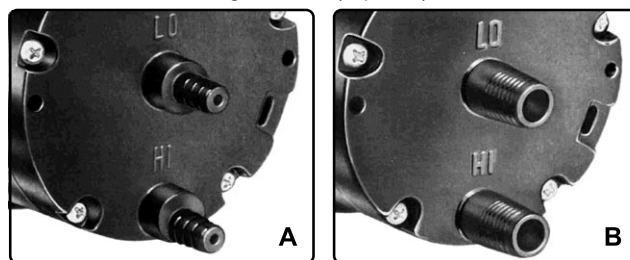
EINBAUMONTAGE

Schalttafeleinbau für Ausschnitt 67 mm. Montagemittel werden mitgeliefert.

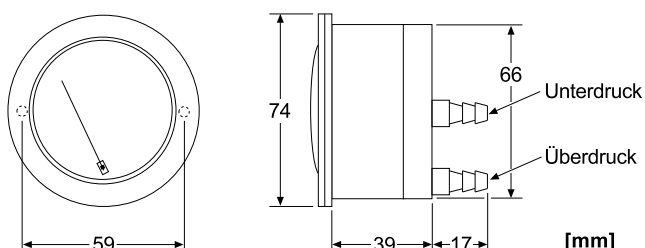


DRUCKANSCHLÜSSE

A Stecknippel f. Schlauch I.D. 5 mm
B 1/8" NPT-Außengewinde (Option)



ABMESSUNGEN



ZUBEHÖR



Robustes ABS-Gehäuse IP54 für Aufbau-Montage (Art.-Nr. MEG)