

# TECHNISCHES DATENBLATT

## Modell A

Die Modelle A, C und D sind für Anwendungen vorgesehen, bei denen eine preiswerte, aber dennoch zuverlässige Messung oder Anzeige von Gas- und Flüssigkeitsmengen benötigt wird. Sie eignen sich zur Anwendung in einer korrosiven Umgebung und dort, wo kein Mengenreduzierventil benötigt wird.



### Eigenschaften

- Acrylkörper mit konischer Messröhre
- Alle Anschlüsse in BSP
- Skalierung am Geräteblock eingraviert

### Anwendungen

- Wasserversorgung
- Sperrwassermessung
- Gasmessung

### Sonderkonstruktionen

- Kalibrierung für nicht-standard Flüssigkeiten und Gase
- Skalierung nach Kundenwunsch
- Alarm für min./max. Durchfluss

### Zubehör und Optionen

- Gewindeadapter

## Technische Daten

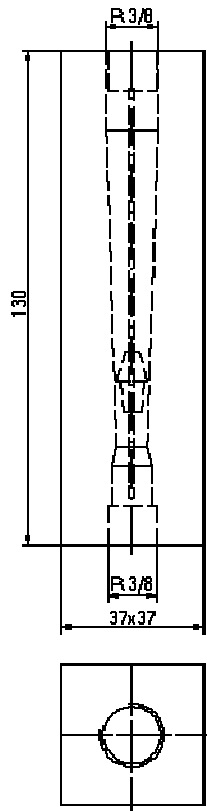
Anschlüsse	BSP 3/8"
Gewicht	190 g
Körper	Acryl (PMMA)
Max. Druck	20 bar (30 bar/30 °C)
Max. Temperatur	75 °C
Genauigkeit	± 5% F.S (H <sub>2</sub> O, 20 °C)
*Alarmgeber ( seitlichen min./max. Alarm ) ( nur für die folgenden Messbereiche möglich: 2B, 2C, 3B, 3C, 8M, 8P, 8S, 8R, 5A and 8D )	<a href="#">ILK-M18-AB</a> ( 20 - 250 VAC/DC, NO ) <a href="#">ILK-M18-FR</a> ( 10 - 55 VDC, NO / NC ) <a href="#">ILK-M18-N</a> ( Namur, DIN 19234 )

\*) Sonderanfertigungen auf Anfrage

A-

<b>Skalierung</b>		
A	H2O (l/min)	+20°C
R	Luft (NI/min)	+20°C / 101,3 kPa
<b>Messbereich</b>		
	[H2O]	[Luft]
2K	2 - 20 ml/min	0,1 - 0,9 NI/min
2A	4 - 34 ml/min	0,1 - 1,3 NI/min
2B	5 - 60 ml/min	0,2 - 2 NI/min
2C	10 - 95 ml/min	0,4 - 2,8 NI/min
3K	0,01 - 0,13 l/min	0,5 - 6,5 NI/min
3A	0,02 - 0,22 l/min	0,5 - 8 NI/min
3B	0,02 - 0,36 l/min	1 - 11 NI/min
3C	0,05 - 0,5 l/min	1 - 14 NI/min
8M	0,1 - 1,1 l/min	4 - 30 NI/min
8P	0,2 - 1,8 l/min	5 - 50 NI/min
8S	0,2 - 2,6 l/min	5 - 75 NI/min
8R	0,25 - 3 l/min	10 - 90 NI/min
5A	0,5 - 5 l/min	10 - 150 NI/min
8D	0,5 - 6,5 l/min	20 - 220 NI/min

Zeichnung :



Händlerkontakt:

