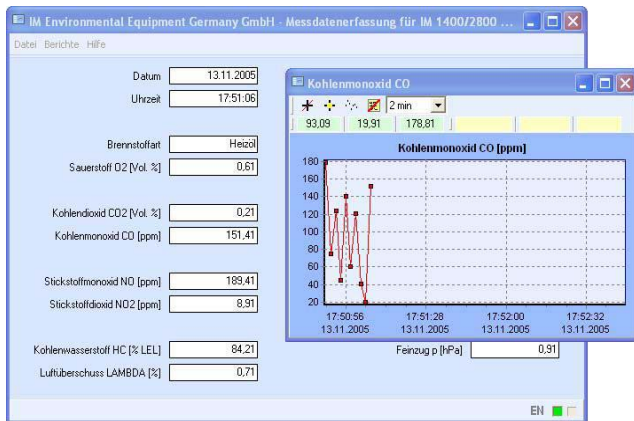


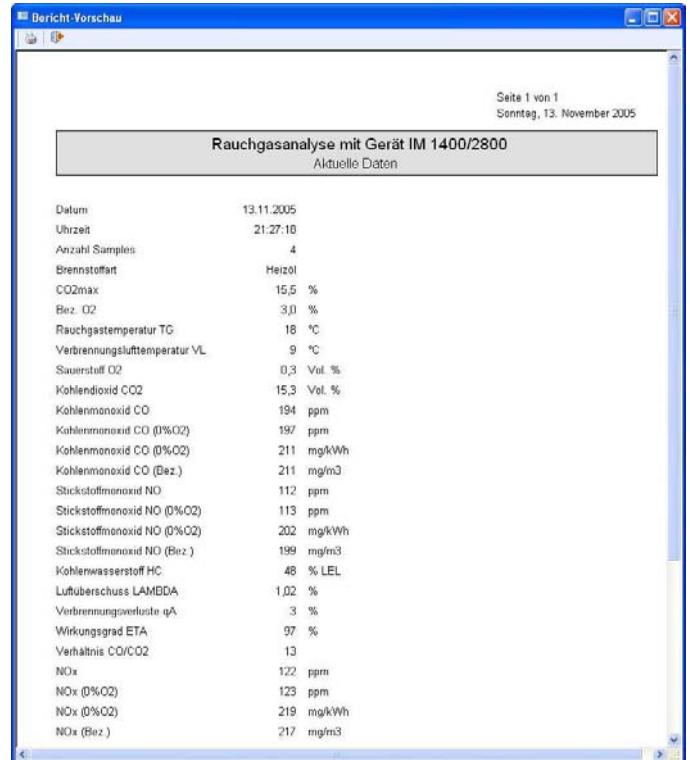
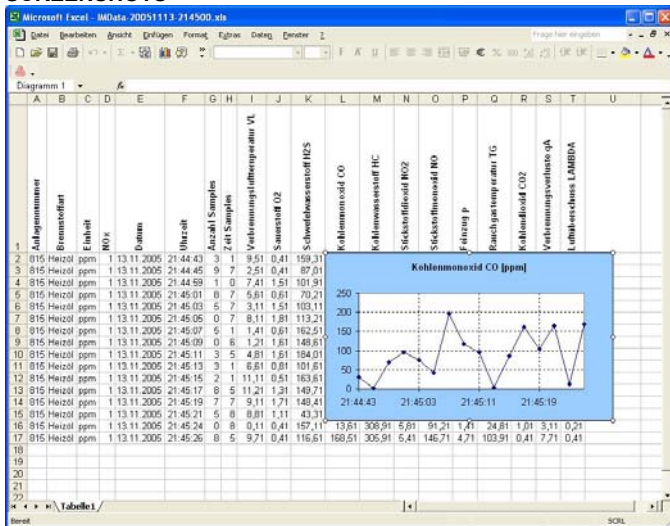


### IMDATA



IMData ist ein Messdatenerfassungsprogramm für portable Messgeräte der IM GmbH. Die Software kann nur für Modellvarianten mit serieller Schnittstelle RS-232 verwendet werden (nicht für IM 1000-1/-2/-3). Die Software erhält die anzuzeigenden und zu speichernden Messdaten von einem Messgerät. Die übertragenen Daten können in einer Chart, einem Report oder als Liniendiagramm angezeigt werden.

### SCREENSHOTS



Technische Änderungen vorbehalten.

### Händlerkontakt:

